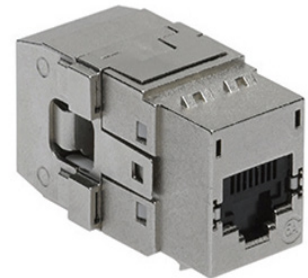
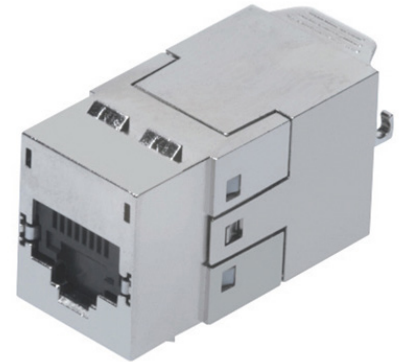


Moduł Data Gate+ 1 x RJ45 (WE8W), STP 360DEG, 568A/B, PowerCat 6A

molex

Ekranowane moduły DataGate Power Cat 6A są podstawowym produktem należącym do systemu PowerCat 6A. Ekranowany moduł DataGate™ to ekranowane złącze zapewniające doskonałe tłumienie przesłuchu obcego (tzw. Alien Crosstalk), minimalny poziom strat tłumienia na złączu oraz zwiększoną ochronę przed zakłóceniami elektromagnetycznymi (EMC) dzięki wykorzystaniu nowej, odlewanej ciśnieniowo obudowy modułu ze stopu cynku. Ekranowane złącze zawiera także unikatową przesłonę z mechanizmem sprężynowym, która nie tylko chroni przed kurzem i zabrudzeniami, ale także wypycha nieprawidłowo wpięte kable krosowe. Ekranowane złącze ma podwójne oznaczenie kolorowe, umożliwiające terminowanie przewodów w sekwencji 568A i 568B. Moduł ekranowany DataGate PowerCat 6A jest kompatybilny wstecznie z systemami ekranowanymi Kat. 6 i Kat. 5e.

W celu uzyskania maksymalnej wydajności okablowania Molex Connected Enterprise Solutions zaleca stosowanie pełnego zestawu produktów ekranowanego systemu PowerCat 6A. System ten jest zgodny z normami ISO/IEC 11801-1, ANSI/TIA-568.2 w zakresie obsługi sieci 10GBASE-T.



Cechy i zalety

Ekranowany 360° ciśnieniowo odlewany moduł RJ45 DataGate z przesłoną przeciwkurzową

Po zastosowaniu w kanale transmisyjnym zbudowanym w oparciu o produkty PowerCat C6A spełnia wymagania kategorii 6A

Spełnienie wymagań dyrektywy Unii Europejskiej RoHS o niestosowaniu w produkcji substancji szkodliwych dla zdrowia

www.molexces.com.pl

Molex jest zastrzeżonym znakiem towarowym firmy Molex, LLC w Stanach Zjednoczonych Ameryki i może być zarejestrowany w innych krajach; wszystkie inne wymienione znaki towarowe należą do ich właścicieli. Niniejsze informacje są prawidłowe w momencie ich publikacji, ich treść podlega zmianą.

Numer do zamówień KSJ-00062-02/ KSJ-00062-04/ u_PC6A_012

US/0k/RJ/2019.12

©2019 Molex

Moduł Data Gate+ 1 x RJ45 (WE8W), STP 360DEG, 568A/B, PowerCat 6A

molex

Specyfikacja

STANDARDY BRANŻOWE
ANSI/TIA-568.2-D, ISO/IEC 11801-1,
FCC Subpart F 68.5, IEC -603-7

MECHANICZNA
Wymiary:
Szerokość: 21,5 mm
Wysokość: 25,5 mm
Głębokość: 42 mm
Minimalna głębokość puszkii: 44 mm
Narzędzie montażowe: Narzędzie
uderzeniowe 110

ELEKTRYCZNA
Rezystancja styku: 20 mΩ
Początkowa rezystancja styku: 2,5 mΩ
Rezystancja izolacji: >100 MΩ

MODUŁ DATGATE (ZŁĄCZE RJ45)
Materiał obudowy: Stop cynku niklowany
połyskowo z domieszką
miedzi
Trwałość: Minimum 750 cykli
Materiał styków: Stop miedzi
Powłoka styków: 1,27 μm Au/Ni
Siła docisku: Minimum 100 g
Siła rozłączania: Minimum 6,8 kg

ZŁĄCZE IDC
Materiał obudowy: Poliwęglan, UL94V-0
Trwałość: Terminowanie co najmniej
20 razy
Materiał styków: Stop miedzi
Powłoka styków IDC: Matowa powłoka
cynowa
Siła docisku: Minimum 100 g
Akceptuje przewodniki: Drut, 22-24 AWG

Informacje dotyczące zamawiania

| Numer produktu | Numer SAP | Opis |
|----------------|-----------|---|
| KSJ-00062-02 | 183010003 | Moduł Data Gate+ 1xRJ45 (WE8W), STP 360DEG, 568A/B, PowerCat 6A, Biały |
| KSJ-00062-04 | 183010002 | Moduł Data Gate+ 1xRJ45 (WE8W), STP 360DEG, 568A/B, PowerCat 6A, Czarny |

www.molexces.com.pl

Molex jest zastrzeżonym znakiem towarowym firmy Molex, LLC w Stanach Zjednoczonych Ameryki i może być zarejestrowany w innych krajach; wszystkie inne wymienione znaki towarowe należą do ich właścicieli.
Niniejsze informacje są prawidłowe w momencie ich publikacji, ich treść podlega zmianą.

Numer do zamówień KSJ-00062-02/ KSJ-00062-04/ u_PC6A_012

US/0k/RJ/2019.12

©2019 Molex