

**Podsumowanie cech użytkowych**

Standard 19". Lekka konstrukcja. Możliwość wykorzystania do sprzętu o wadze do 25 kg.

Dwa punkty zaczepienia (jedna para szyn montażowych).

**Parametry mechaniczne**

Szerokość [mm]: 483

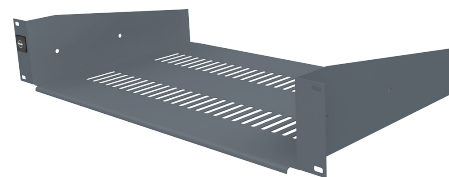
Wysokość [mm]: 89

Głębokość [mm]: 300

Waga [kg]: 1,80

Materiał: Blacha stalowa  
 walcowana na zimno  
 o grubości 1,5 mm

Powłoka lakiernicza: Lakier proszkowy  
 w kolorze grafitowym


**INFORMACJE DOTYCZĄCE ZAMÓWIENIA**

Nr produktu	Opis
25.D0070	Półka 19-calowa, 300 mm głębokości, 2U, grafitowa

**MOLEX PREMISE NETWORKS**
**Molex Premise  
 Networks Corporate  
 Headquarters**

Tel. +1 603 324 0200  
[www.molexpn.com](http://www.molexpn.com)

**Western Europe  
 Headquarters**

Tel +44 (0) 1489 572111  
[www.molexpn.co.uk](http://www.molexpn.co.uk)

**Eastern Europe  
 Headquarters  
 Polska**

Tel: +48 22 333 81 50  
[www.molexpn.com.pl](http://www.molexpn.com.pl)

**Asia  
 Headquarters**

Tel. + 852 2637 3111  
[www.molexpn.com.hk](http://www.molexpn.com.hk)

**South Pacific  
 Headquarters**

Tel. + 61 3 9971 7111  
[www.molexpn.com.au](http://www.molexpn.com.au)

**Molex  
 Incorporated**

Tel. +1 630 969 4550  
[www.molex.com](http://www.molex.com)