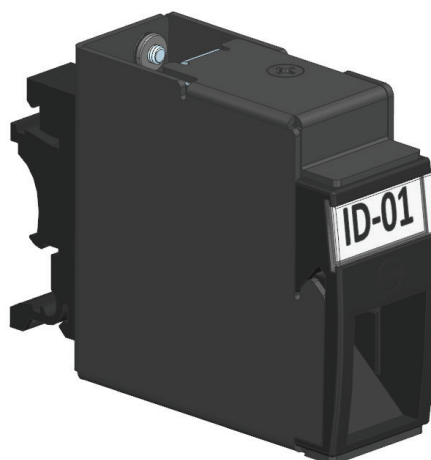


Adapter gniazda DataGate do montażu na szynie DIN >

Adapter gniazda do montażu na szynie DIN zapewnia zakończenie kabla sieciowego gniazdem DataGate. Można go zamontować na standardowej szynie DIN 35 mm i zablokować za pomocą wielofunkcyjnego klipsa, umożliwiając montaż na różnych typach szyn DIN.

Obsługuje nieekranowane gniazda Molex C5e, C6 i ekranowane gniazda DataGate C6A, które można zatrzasnąć i wyjmować w celu łatwych modyfikacji. Adapter jest dostępny w kolorze czarnym.



CECHY I ZALETY

Obsługuje nieekranowane gniazda Molex C5e, C6 i ekranowane gniazda DataGate C6A

Kompatybilny z jednym gniazdem DataGate

Możliwość montażu na standardowej szynie DIN 35 mm

Śruba uziemiająca w zestawie

Wspornik zatrzaskowy na szynę DIN EN60715 Profil standardowy (kształt kapelusza) i profil G

SPECYFIKACJA

Parametry mechaniczne

Materiał:

Obudowa: Stal CRS o grubości 1,2 mm malowana proszkowo na kolor czarny

Korpus modułu: Tworzywo PC UL94V-0 czarne

Wymiary:

22,6 x 78,2 x 56,3 mm

(szerokość, wysokość, głębokość).

Parametry środowiskowe

Zakres temperatur pracy:

od -25°C do +65°C

Wilgotność względna:

≤85% (przy +30°C)

Waga transportowa 112,5g

INFORMACJE DOTYCZĄCE ZAMAWIANIA

Nr katalogowy	Nr SAP	Opis
WFR-00118	182870011	Niezaładowany adapter dla modułów DataGate UTP i STP

www.molexces.com.pl/products/fiber/enclosures/

Molex jest zastrzeżonym znakiem towarowym firmy Molex, LLC w Stanach Zjednoczonych Ameryki i może być zarejestrowany w innych krajach; wszystkie inne wymienione znaki towarowe należą do ich właścicieli. Niniejsze informacje są prawidłowe w momencie ich publikacji, ich treść podlega zmianą.

Numer do zamówień: WFR-00118 - PL

SJ/2024.02

©2024 Molex