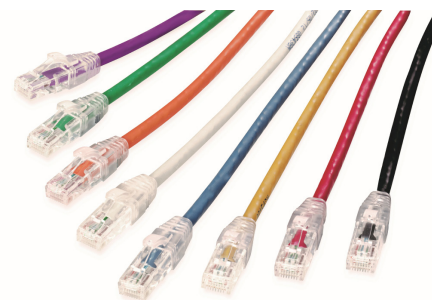


Kable krosowe PowerCat 6A UTP >

Kable krosowe Molex PowerCat 6A UTP są kluczowymi elementami kompletnego rozwiązania PowerCat 6A UTP.

Kable krosowe firmy Molex PowerCat 6A zostały zaprojektowane do obsługi szybkich sieci 10GBASE-T i są wstecznie kompatybilne z sieciami 10/100/1000BASE-T. Kabel krosowy wykonany jest z wysokiej jakości czteroparowej skrętki miedzianej 26 AWG. Dostępne w różnych kolorach i długościach, kable krosowe PowerCat 6A są wstępnie zakończone wtyczkami RJ45 i wyposażone w antypoślizgowe, płaskie buty.



CECHY I ZALETY

4 pary skrętki miedzianej 26 AWG

Zakończone wtyczkami UTP RJ45.

Smukłe, przezroczyste osłony wtyków

Odpowiedni dla okablowania EIA 568A lub 568B

Powłoka LS0H

Wydajność 10G w przypadku instalacji jako kompletny system PowerCat 6A UTP

SPECYFIKACJA

Standardy branżowe

ISO/IEC 11801 ISO/IEC 11801:2017
ANSI/TIA-568.2-D Cat 6A
UL, CS w toku

IEEE 802.3an
IEEE 802.3af (Typ 1)
IEEE 802.3at (Typ 2)
IEEE 802.3bt (Typ 3 i 4)
(po zainstalowaniu w kanale Molex PowerCat C6A UTP)

TESTY PROPAGACJI OGNIOWEJ

IEC 60332-1-1 oraz IEC 61034-2

NORMY ŚRODOWISKOWE

Zgodność z dyrektywami RoHS oraz REACH

Parametry mechaniczne

Kabel
Rozmiar przewodnika: 26 AWG linka
Materiał ekranujący: folia aluminiowo-poliestrowa z miedzianym przewodem uziemiającym

Średnica zew.: 6,5mm
Powłoka zew: Low Smoke Zero Halogen (LS0H)
Promień gięcia: 8 x średnica zew.
Zakres temperatur pracy: od -25°C do +55°C

Wtyczka UTP RJ45

Minimalna ilość cykli: 750
Materiał wtyczki RJ45:

Przezroczysty poliwęglan (PC)

Materiał osłony:

Przezroczysty poliwęglan (PC)

Powłoka styków: ,27 µm złota

Wymiary zgodne z:

ISO/IEC 60603-7 i FCC 47 część 68

Parametry elektryczne

Maksymalne napięcie: 150 VAC (max)

Maksymalny prąd: 1,5A @ 25°C

PoE

Nasz system PowerCat 6A jest odpowiedni dla najbardziej wymagających aplikacji PoE:

IEEE 802.3bt od typu 1 do typu 4 oraz CISCO UPoE+

HD Base-T PoH do 100W
Zgodność z RP3 określona przez EN 50174-2:2018, ISO/IEC 14763-2:2019 i AS/NZS 14763.2:2020

Uwagi:

W przypadku nowych instalacji PoE typu 3 / klasy 5 i wyższych, które chcą skorzystać z 25-letniej gwarancji aplikacyjnej Molex, wymagamy zastosowania kabla kategorii 6A

Aby potwierdzić, że projekt okablowania PoE / RP3 kwalifikuje się do 25-letniej gwarancji aplikacyjnej firmy Molex, projekt musi zostać zweryfikowany i zatwierdzony za pomocą kalkulatora PoE firmy Molex. Dowiedz się więcej <https://www.molex.com.pl/poe-calculator>

Firma Molex zaleca wyłączenie funkcji PoE na pojedynczym porcie przełącznika przed odłączeniem zasilanego przezeń urządzenia. Firma Molex zaleca stosowanie w systemie pełnej gamy produktów PowerCat 6A w celu maksymalizacji wydajności okablowania oraz PoE. Szczegóły dotyczące wymagań Molex w zakresie gwarancji można znaleźć na stronie <https://www.molex.com.pl/about-us/our-warranty/>

www.molex.com.pl/products/copper/cat6a/

Kable krosowe PowerCat 6A UTP >

INFORMACJE DOTYCZĄCE ZAMAWIANIA

Nr katalogowy	Nr SAP	Opis
PCD-09101-**	Consult Molex	Kabel krosowy PowerCat 6A UTP LS0H 1m
PCD-09102-**	Consult Molex	Kabel krosowy PowerCat 6A UTP LS0H 2m
PCD-09103-**	Consult Molex	Kabel krosowy PowerCat 6A UTP LS0H 3m
PCD-09105-**	Consult Molex	Kabel krosowy PowerCat 6A UTP LS0H 5m
PCD-09107-**	Consult Molex	Kabel krosowy PowerCat 6A UTP LS0H 7m
PCD-09110-**	Consult Molex	Kabel krosowy PowerCat 6A UTP LS0H 10m

Przy zamawianiu kabli krosowych należy wstawić kod koloru w miejsce ** w kodzie produktu: 0C=czerwony, 0E=szary, 0H=niebieski, 0J=zielony, 0K=żółty, 0W=biały, 0P=fioletowy, 0N=pomarańczowy, BK=czarny.

www.molexces.com.pl/products/copper/cat6a/