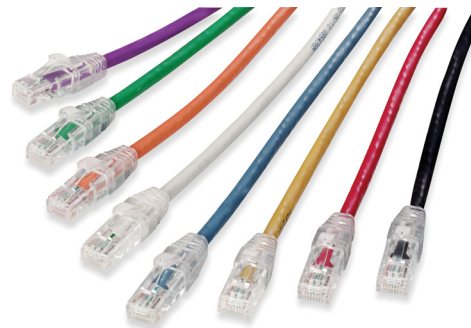


Kabel krosowy RJ45, 568B, F/UTP, linka, PowerCat 5e, LS0H ➤

Kable krosowe F/UTP PowerCat 5e są uzupełnieniem kompleksowego ekranowanego rozwiązania PowerCat 5e. Kable krosowe są przeznaczone do zapewnienia poprawnej pracy szybkich protokołów transmisyjnych. Kable wykonane są z wysokiej linki miedzianej o średnicy 26AWG w powłoce LS0H z obu stron są zakończone wtykiem RJ45 wyposażonym w przezroczyste przesłony. Dostępne w pięciu kolorach szarym, czerwony, niebieskim, żółtym i zielonym oraz sześciu standardowych długościach 1 m, 2 m, 3 m, 5 m, 7 m oraz 10 m.



CECHY I ZALETY

4-parowa linka 26AWG w powłoce LS0H

Zakończone z obu stron wtykiem RJ45

Przezroczysta osłona wtyku chroniąca przed uszkodzeniem zatrasku

Zgodne z sekwencjami 568A i 568B

Powłoka zewnętrzna LS0H

Zgodność z dyrektywą RoHS

SPECYFIKACJA

Standardy branżowe

ISO/IEC 11801 2nd Ed Amd 1 Klasa D
TIA-568-C.2 Kat. 5e, EN50173 Kat. 5e

Aprobaty

Rozpoczęta procedura dla UL-1863 oraz CSA C22.2
Standardy odporności ogniowej
IEC 60332-1, IEC 61034-2, IEC-60754-1,
IEC-60754-2

Informacje techniczne

Parametry mechaniczne

KABEL

Średnica przewodnika: 26 AWG
Średnica zewnętrzna: <5,5 mm

Powłoka zewnętrzna: LS0H

Minimalny krótkotrwały promień gięcia kabla:

4 razy średnica zewnętrzna

Minimalny długotrwały promień gięcia kabla:

8 razy średnica zewnętrzna

Zakres temperatur pracy: -20° C do 60° C

WTYK RJ45

Trwałość: 750 cykli min

Materiał wtyku oraz osłony:

Przezroczyste tworzywo polimerowe

Materiał styku: stop miedzi 0,35 mm

Powłoka styku:

Selektywna powłoka złota 1.27 µm

Wymiary wtyku RJ45:

zgodne z wymaganiami ISO/IEC 60603-7-4 oraz FCC 47 Part 68

Parametry elektryczne

Napięcie maksymalne: 150 VAC (max)

Maksymalne natężenie prądu: 1.5 A
przy 25° C

PoE

Nasz system PowerCat 5e jest odpowiedni dla najbardziej wymagających aplikacji PoE:

- IEEE 802.3bt od typu 1 do typu 4 oraz CISCO UPoE+

Uwagi:

- W przypadku nowych instalacji PoE typu 3 / klasy 5 i wyższych, które chcą skorzystać z 25-letniej gwarancji aplikacyjnej Molex, wymagamy zastosowania kabla kategorii 6A

www.molexces.com.pl/products/copper/cat5e

Kabel krosowy RJ45, 568B, F/UTP, linka, PowerCat 5e, LS0H

SPECYFIKACJA

- Aby potwierdzić, że projekt okablowania PoE / RP3 kwalifikuje się do 25-letniej gwarancji aplikacyjnej firmy Molex, projekt musi zostać zweryfikowany i zatwierdzony za pomocą kalkulatora PoE firmy Molex. Dowiedz się więcej <https://www.molexces.com.pl/poe-calculator>

- Firma Molex zaleca wyłączenie funkcji PoE na pojedynczym porcie przełącznika przed odłączeniem zasilanego przezeń urządzenia.

- Firma Molex zaleca stosowanie w systemie pełnej gamy produktów PowerCat 5e w celu maksymalizacji wydajności okablowania oraz PoE.

- Szczegóły dotyczące wymagań Molex w zakresie gwarancji można znaleźć na stronie <https://www.molexces.com.pl/about-us/our-warranty/>

INFORMACJE DOTYCZĄCE ZAMAWIANIA

Numer produktu	Numer SAP	Opis
PCD-03000-**	Zapytaj Molex	Kabel krosowy RJ45, 568B, F/UTP, linka, PowerCat 5e, LS0H 0.5 m
PCD-03001-**	Zapytaj Molex	Kabel krosowy RJ45, 568B, F/UTP, linka, PowerCat 5e, LS0H 1 m
PCD-03002-**	Zapytaj Molex	Kabel krosowy RJ45, 568B, F/UTP, linka, PowerCat 5e, LS0H 1.5 m
PCD-03003-**	Zapytaj Molex	Kabel krosowy RJ45, 568B, F/UTP, linka, PowerCat 5e, LS0H 2 m
PCD-03005-**	Zapytaj Molex	Kabel krosowy RJ45, 568B, F/UTP, linka, PowerCat 5e, LS0H 3 m
PCD-03009-**	Zapytaj Molex	Kabel krosowy RJ45, 568B, F/UTP, linka, PowerCat 5e, LS0H 5 m
PCD-03013-**	Zapytaj Molex	Kabel krosowy RJ45, 568B, F/UTP, linka, PowerCat 5e, LS0H 7 m
PCD-03019-**	Zapytaj Molex	Kabel krosowy RJ45, 568B, F/UTP, linka, PowerCat 5e, LS0H 10 m

** - oznaczenie koloru:

OE - szary OH - niebieski OJ - zielony OK - żółty OC - czerwony

www.molexces.com.pl/products/copper/cat5e