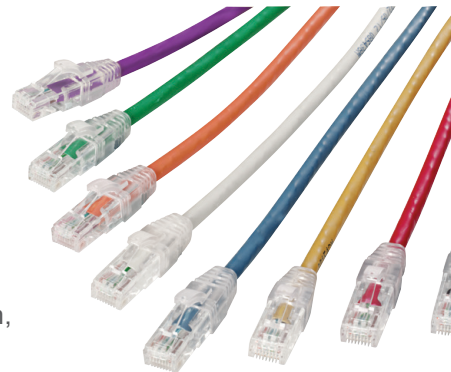


Kabel krosowy RJ45, 568B, U/UTP, linka, PowerCat 6, LS0H >

Kable krosowe U/UTP PowerCat 6 są uzupełnieniem kompleksowego rozwiązania PowerCat 6 U/UTP. Kable krosowe są przeznaczone do zapewnienia poprawnej pracy protokołów 10/100BASE-T oraz 1000BASE-T. Kable wykonane są z wysokiej jakości linki miedzianej o średnicy 24AWG w powłoce LS0H z obu stron są zakończone wtykiem RJ45 wyposażonym w przezroczyste przesłony.

Dostępne w pięciu kolorach szarym, czerwonym, niebieskim, żółtym i zielonym oraz 8 standardowych długościach 0.5 m, 1 m, 1.5 m, 2 m, 3m, 5 m, 7 m oraz 10 m. Niestandardowe kolory i długości dostępne na zamówienie.



CECHY I ZALETY

4-parowa linka 24AWG w powłoce LS0H

Zakończone z obu stron wtykiem RJ45

Przezroczysta osłona wtyku chroniąca przed uszkodzeniem zatrasku

Zgodne z sekwencjami 568A i 568B

Powłoka zewnętrzna LS0H

Zgodność z dyrektywą RoHS

SPECYFIKACJA

STANDARZY BRANŻOWE

ANSI/TIA-568.2-D-2018
ISO/IEC 11801-1:2017
UL Listed
ETL Verified
AS/CA S008:2020

STANDARZY ODPORNOŚCI OGNIOWEJ

LS0H Sheath: CSA FT1, IEC 60332-1,
IEC 61034

MECHANICZNA

KABEL

Średnica przewodnika: 24AWG
Średnica zewnętrzna: 5.9 mm
Powłoka zewnętrzna: LS0H
Minimalny promień gięcia kabla: 4 razy rednica zewnętrzna
Zakres temperatur pracy: -20°C do 60°C

WTYK RJ45

Trwałość: 750 cykli min
Materiał wtyku oraz osłony: Przezroczyste tworzywo polimerowe
Materiał styku: stop miedzi 0,35 mm
Powłoka styku: Selektywna powłoka złota
Wymiary wtyku RJ45: zgodne z wymaganiami ISO/IEC 60603-7-4 oraz FCC 47 Part 68

ELEKTRYCZNA

Napięcie maksymalne: 150 VAC (max)
Prąd maksymalny: 1,5 A przy 25°C

PoE

Nasz system PowerCat 6 jest odpowiedni dla najbardziej wymagających aplikacji PoE: IEEE 802.3bt od typu 1 do typu 4 oraz CISCO UPoE+

Uwagi:

W przypadku nowych instalacji PoE typu 3 / klasy 5 i wyższych, które chcą skorzystać z 25-letniej gwarancji aplikacyjnej Molex, wymagamy zastosowania kabla kategorii 6A. Aby potwierdzić, że projekt okablowania PoE / RP3 kwalifikuje się do 25-letniej gwarancji aplikacyjnej firmy Molex, projekt musi zostać zweryfikowany i zatwierdzony za pomocą kalkulatora PoE firmy Molex. Dowiedz się więcej <https://www.molexces.com/pl/poe-calculator>. Firma Molex zaleca wyłączenie funkcji PoE na pojedynczym porcie przełącznika przed odłączeniem zasilanego przezeń urządzenia. Firma Molex zaleca stosowanie w systemie pełnej gamy produktów PowerCat 6 w celu maksymalizacji wydajności okablowania oraz PoE. Szczegóły dotyczące wymagań Molex w zakresie gwarancji można znaleźć na stronie <https://www.molexces.com/pl/about-us/our-warranty/>.

www.molexces.com/pl/products/copper/cat6/

Kabel krosowy RJ45, 568B, U/UTP, linka, PowerCat 6, LS0H >

INFORMACJE DOTYCZĄCE ZAMAWIANIA

Order No.	SAP No.	Description
PCD-02130-**	Zapytaj Molex	Kabel krosowy RJ45, 568B, U/UTP, linka, PowerCat 6, LS0H 0.25 m #
PCD-02000-**	Zapytaj Molex	Kabel krosowy RJ45, 568B, U/UTP, linka, PowerCat 6, LS0H 0.5 m #
PCD-02001-**	Zapytaj Molex	Kabel krosowy RJ45, 568B, U/UTP, linka, PowerCat 6, LS0H 1.0 m
PCD-02002-**	Zapytaj Molex	Kabel krosowy RJ45, 568B, U/UTP, linka, PowerCat 6, LS0H 1.5 m
PCD-02003-**	Zapytaj Molex	Kabel krosowy RJ45, 568B, U/UTP, linka, PowerCat 6, LS0H 2.0 m
PCD-02005-**	Zapytaj Molex	Kabel krosowy RJ45, 568B, U/UTP, linka, PowerCat 6, LS0H 3.0 m
PCD-02009-**	Zapytaj Molex	Kabel krosowy RJ45, 568B, U/UTP, linka, PowerCat 6, LS0H 5.0 m
PCD-02013-**	Zapytaj Molex	Kabel krosowy RJ45, 568B, U/UTP, linka, PowerCat 6, LS0H 7.0 m
PCD-02019-**	Zapytaj Molex	Kabel krosowy RJ45, 568B, U/UTP, linka, PowerCat 6, LS0H 10 m

W numerach katalogowych należy zamienić ** na oznaczenie koloru: 0H — niebieski, 0E — szary, 0C — czerwony, 0J — zielony, 0K — żółty

Uwaga: Molex produkuje kable krosowe krótsze niż 1m. Kable te mogą być używane do łączenia kanałów lub sprzętu, jednak należy pamiętać, że krótsze kable nie spełniają wymagań dotyczących testów transmisji określonych w normach międzynarodowych. Molex testuje te krótsze kable pod kątem zgodności mechanicznej i mapy połączeń.

www.molexces.com.pl/products/copper/cat6/