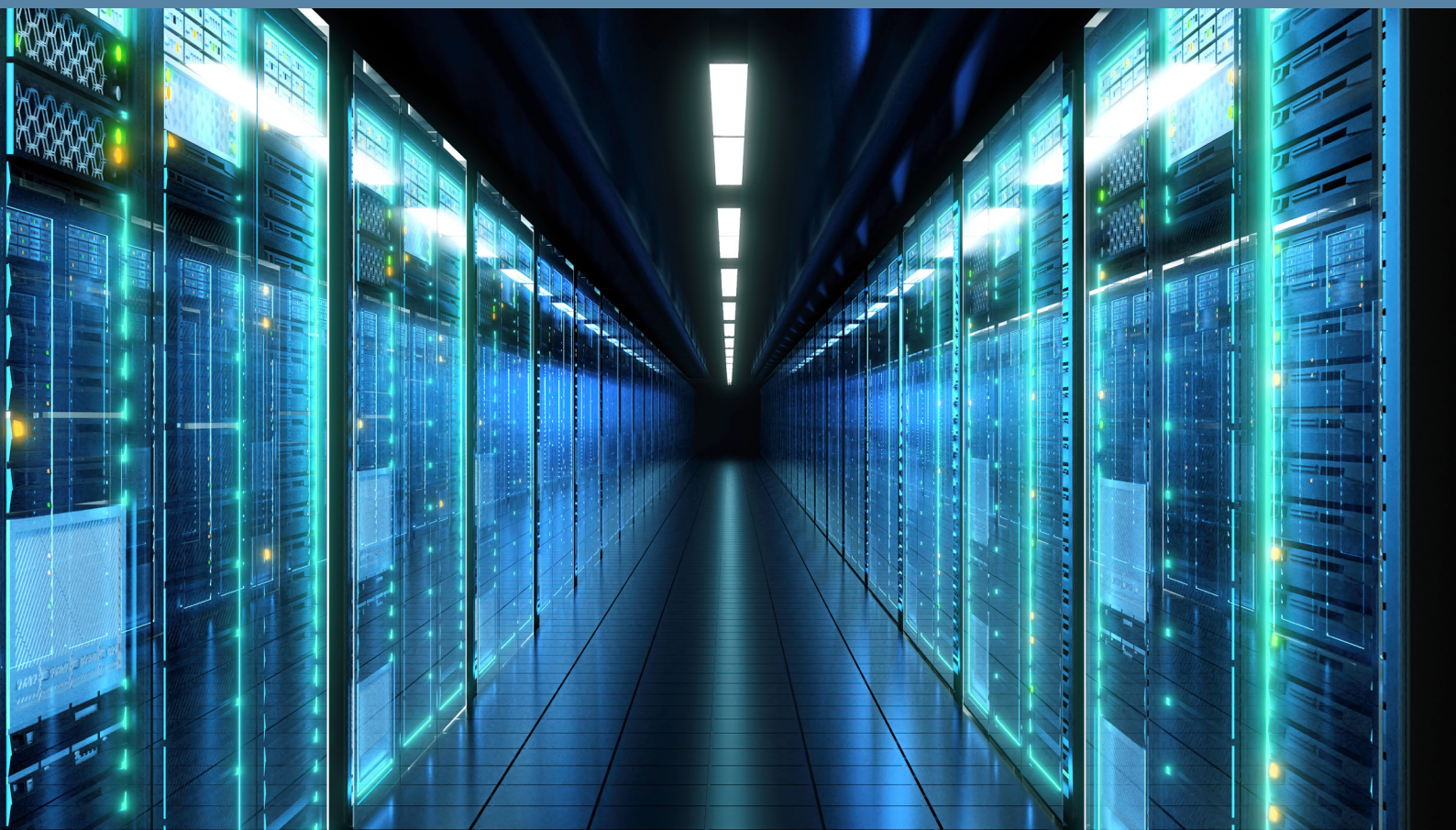


PRZEGLĄD ROZWIĄZANIA

MODLINK - ŚWIATŁOWODOWE ROZWIĄZANIE PLUG & PLAY

SZYBKA, ELASTYCZNA INSTALACJA DLA APLIKACJI
O KRYTYCZNYM ZNACZENIU



molex

CONNECTED ENTERPRISE SOLUTIONS >

Należąca do Grupy Molex firma Molex Connected Enterprise Solutions od ponad 30 lat zapewnia łączność organizacjom i kampusom. Posiadamy zakłady projektowe i produkcyjne na całym świecie i prowadzimy bezpośrednią sprzedaż w ponad 100 krajach.

Kładziemy nacisk na wysokie standardy, zarówno w zakresie produkcji, jak i jakości pracy świadczonej przez naszą globalną sieć certyfikowanych instalatorów Molex. Właśnie dlatego oferujemy 25-letnią gwarancję na wydajność systemu i aplikacji - dając pewność, że nasze systemy będą nadal zapewniać techniczną doskonałość, której wymagasz od swojej firmy.

Jako odpowiedzialny obywatel korporacyjny, jesteśmy zobowiązani do stosowania praktyk przyjaznych dla środowiska podczas projektowania i wytwarzania naszych produktów. Te praktyki środowiskowe mają na celu zapewnienie, że Molex rozwija zrównoważony rozwój poprzez działania na rzecz ochrony środowiska.

KORZYŚCI:

- Niezawodne, wysokowydajne produkty stworzone do użytku i ponownego wykorzystania
- Kompleksowa oferta obejmująca centra danych, FTTx, PON i aplikacje szkieletowe
- Zespoły pomocy technicznej na całym świecie wspierające użytkownika przez cały okres eksploatacji instalacji
- Wszelkie rozwiązania zaprojektowane z myślą o łatwych modernizacjach i zmianach
- Wyselekcjonowani przez Molex certyfikowani instalatorzy i konsultanci zapewniają kompleksową jakość usług.
- 25-letnia gwarancja na wydajność systemu i aplikacji
- Opracowywanie wysokiej jakości rozwiązań w zakresie łączności biznesowej od ponad 50 lat

WIĘCEJ INFORMACJI

ABY POBRAĆ KARTY TECHNICZNE Z PEŁNYMI SPECYFIKACJAMI, SKORZYSTAJ Z WYSZUKIWARKI PRODUKTÓW NA STRONIE MOLEXCES.COM.

PEŁNE KATALOGI PRODUKTÓW SĄ DOSTĘPNE U LOKALNEGO ZESPOŁU SPRZEDAŻY - KONTAKT MOŻNA ZNALEŻĆ TUTAJ: MOLEXCES.COM/CONTACT-US/SALES-TEAM.

UWAGA: NIE WSZYSTKIE PRODUKTY SĄ DOSTĘPNE WE WSZYSTKICH REGIONACH.



WYDAJNOŚĆ, NIEZAWODNOŚĆ, BEZPIECZEŃSTWO >

System ModLink od Molex to ekonomiczny, szybki i łatwy w instalacji system światłowodowy do zastosowań szkieletowych i FTDD. ModLink zapewnia najwyższej jakości fabrycznie kontrolowaną wydajność optyczną, umożliwiając elastyczną konfigurację systemu i szybką, ekonomiczną instalację.

ModLink pasuje do większości instalacji światłowodowych, ale jest idealny do zastosowań o znaczeniu krytycznym, takich jak centra danych i sieci pamięci masowej oraz aplikacje, w których szybka instalacja jest najważniejsza. Idealnie sprawdzi się w środowiskach, w których rozbudowy i zmiany są częste lub zarządzane przez wewnętrzne służby.

KASETY MODLINK >

Pojedyncze kasetki ModLink o kompaktowych rozmiarach po prostu zatraskują się w gamie paneli i obudów światłowodowych Molex do montażu w szafie, zapewniając do 96 portów w szafie 1U. Oferują one identyfikację przedniego portu oraz pole do etykietowania na górze kasetki w celu dokumentacji światłowodów. Okrągły, luźny kabel OFNP lub LS0H z elastycznym płaszczem zewnętrznym można łatwo zginać, układać i instalować.

Nr katalogowe kaset ModLink MTP/MPO: [MLCXXXXXXXXXX](#)

Nr katalogowe kaset ModLink MPO: [PMLCXXXXXXXXXX](#)



KABLE MODLINK >

Kable ModLink zapewniają najwyższej jakości, fabrycznie kontrolowaną wydajność z różnymi złączami i są dostępne w postaci wiązek hybrydowych i kabli ModLink Okrągły, luźny kabel OFNP lub LS0H z elastycznym płaszczem zewnętrznym można łatwo zginać, układać i instalować. Opatentowana elastyczna tuleja przejściowa zachowuje właściwości routingu okrągłego kabla, pochłania wstrząsy wibracyjne i zapewnia idealną powierzchnię do zamocowania złącza MTP.

Pomoc w wygenerowaniu właściwego numeru produktu dla danego zastosowania dostępna pod adresem: csp.molex.com.

Nr katalogowe kabli ModLink Advanced: [91-XAABB-YLLLC](#)

Nr katalogowe ModLink MTP PRO Advanced: [91-XAABB-YLLLC-PRO](#)

Nr katalogowe ModLink MPO-MPO Advanced: [81-XAABB-YLLLC](#)

Nr katalogowe wiązek kablowych MTP-MTP: [9MAABCCDEEFFGHIIIJ](#)

Nr katalogowe wiązek kablowych MPO-MPO: [8MAABCCDEEFFIIIJ](#)

Nr katalogowe wiązek kablowych MTP-PRO-MTP-PRO: [9MAABCCDEEFFGHIIIJ](#)

Nr katalogowe innych wiązek i kabli optycznych dostępne pod adresem: [kliknij po więcej informacji](#)



KOMPATYBILNE OBUDOWY >

Systemy Xtreme Density / High Density

Konfigurowalne systemy stelażowe do zastosowań o wysokiej gęstości. Solidne, modułowe i skalowalne obudowy światłowodowe Xtreme Density i High Density są idealne do konsolidacji sieci w zastosowaniach takich jak centra danych, sieci pamięci masowej i biura centralne.

Nr katalogowe produktów: [XFR-10192](#) oraz [HFR-10144](#)

Panele światłowodowe ModLink "Plug&Play"

Te konfigurowalne jednostki do montażu w szafie rack zostały zaprojektowane tak, aby zaspokoić zarówno potrzeby instalatora w zakresie wstępnego montażu, jak i użytkownika końcowego w zakresie dostępu, konserwacji i ochrony światłowodów. Zamykane i zdejmowane aluminiowe przednie i tylne drzwi na zawiasach zapewniają bezpieczeństwo. Dostępne w rozmiarach 1U, 2U i 4U.

Nr katalogowe produktów: [RFR-00201](#) [RFR-00202](#) [RFR-00205](#)

Uniwersalna obudowa światłowodowa WPS GEN III 1U

Te konfigurowalne jednostki do montażu w stelażu są zaprojektowane tak, aby pomieścić różne typy zakończeń i konfiguracje adapterów. Wymienna płyta przednia ułatwia modernizację zgodnie z wymaganiami, podczas gdy podstawa panela zapewnia maksymalną elastyczność w prowadzeniu włókien. Dostępna jest szeroka gama akcesoriów i płyt adapterów.

Nr katalogowe produktów: [RFR-00311-BK](#)

Obudowa strefowa do instalacji pod podłogą podniesioną

Ekonomiczny, solidny i wszechstronny produkt zaprojektowany do obsługi rekonfiguracji połączeń w często zmieniających się środowiskach korporacyjnych i edukacyjnych. Obudowa wygodnie mieści się w kratce podłogowej o wymiarach 600 mm x 600 i jest wykonana ze stali walcowanej na zimno, wykończonej na czarno.

Nr katalogowe produktów: [CPT-00054](#)

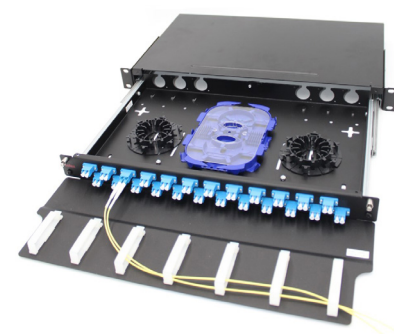
Obudowa strefowa do instalacji sufitowej

Solidny i wszechstronny produkt przeznaczony do umieszczania pasywnego i aktywnego sprzętu sieciowego w dogodnie zlokalizowanej przestrzeni sufitu podwieszanego w celu obsługi lokalnego obszaru roboczego lub strefy. Jest to adaptowalny produkt, który może pomieścić porty miedziane, spawy światłowodowe, kasety lub sprzęt aktywny.

Nr katalogowe produktów: [CPT-00055](#)



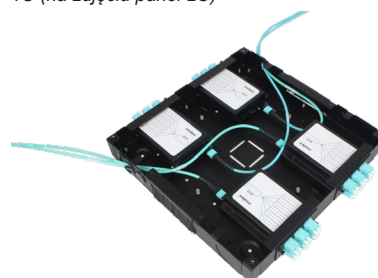
Obudowy Xtreme Density



Panele światłowodowe ModLink "Plug&Play"



Uniwersalna obudowa światłowodowa WPS GEN III
1U (na zdjęciu panel 2U)



Obudowa strefowa do instalacji pod podłogą podniesioną (na zdjęciu uzbrojone w kasety)



Obudowa strefowa do instalacji sufitowej

Powiązane tematy

ŚWIATŁOWÓD

DATA CENTER PRZEDSIĘBIORSTWA

PASYWNE SIECI OPTYCZNE (PON)

OM5

[» www.molexces.com.pl](http://www.molexces.com.pl)

molex