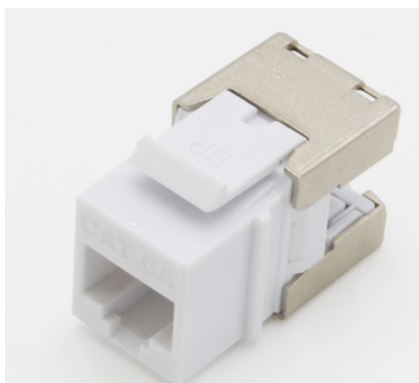
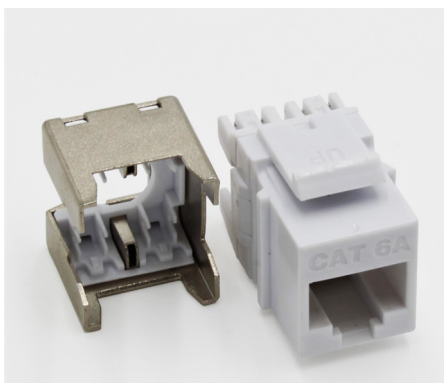


Moduł PowerCat 6A UTP Keystone Gen II i 4-parowe narzędzie terminujące >

Molex PowerCat 6A UTP Keystone Jack Gen II jest kluczowym elementem nieekranowanego rozwiązania PowerCat 6A.

Produkt został zaprojektowany tak, aby spełniał parametry transmisyjne ANSI/TIA-568.2-D:2018 oraz ISO/IEC 11801:2017 Augmented Category 6A. Konstrukcja Keystone to popularny, uniwersalny wymiar, który pasuje do szerokiej gamy produktów typu gniazda ściennie i obudowy. Gniazdo UTP PowerCat 6A zostało zaprojektowane w celu osiągnięcia wysokiego poziomu funkcjonalności wymaganego do szybkiej transmisji danych 10 Gbps. Produkt jest również wstecznie kompatybilny z systemami kategorii 6 i 5e. Keystone UTP kategorii 6A jest testowany i weryfikowany przez niezależne laboratorium pod kątem wydajności transmisji, bezpieczeństwa i zgodności z PoE+. Keystone Jack UTP Gen II jest przeznaczony do zakończenia za pomocą 4-parowego narzędzia zaprojektowanego specjalnie pod kątem kompatybilności z gniazdem UTP C6A Gen II. Narzędzie jest solidnym, niezawodnym produktem oferującym szybkie, bezbłędne, gazoszczelne zakończenie wszystkich czterech par kabla jednocześnie.

Narzędzie do terminowania C6A UTP Keystone Jack Gen II jest dostarczane z zainstalowaną głowicą tnącą oraz głowicą zapasową.



CECHY I ZALETY

Moduł PowerCat 6A UTP Keystone Gen II:

Możliwość terminowania w sekwencji 568A lub 568B

Tylna metalowa osłona zapewnia ochronę przed przesłuchami obcymi

Wydajność transmisji zweryfikowana niezależnie

Zaprojektowany z myślą o wysokiej wydajności transmisji

Możliwość zakończenia za pomocą standardowego narzędzia 110 lub narzędzia 4-parowego

Kompatybilny z gamą gniazd roboczych i paneli krosowych Keystone

4-parowe narzędzie terminujące:

Narzędzie zapewnia szybkie, bezbłędne zakończenie

Głowica tnąca wraz z zapasową jest dostarczana z każdym narzędziem

Ergonomiczna konstrukcja uchwytu narzędzia zapewnia wygodną obsługę.

www.molex.com.pl/products/copper/cat6a/

Moduł PowerCat 6A UTP Keystone Gen II i 4-parowe narzędzie terminujące >

SPECYFIKACJA

MODUŁ C6A UTP KEYSTONE

Mechanical

Złącze RJ45 Czas pracy: 750 cykli

Materiał styków: stop fosforobrazu pokryty 50µ" złota

Styki IDC: Stop fosforobrazu

Obudowa IDC: Termoplastyczna, UL 94V-0

Zakres przewodów: 22 do 24 AWG

Kompatybilność z wtyczkami: RJ45 i RJ11

Temperatura pracy: od -40 do +60°C

Zaślepka podtrzymująca kabel:

Wnętrze: Thermoplastic UL94V-0

Na zewnątrz: Stop cynku

Standardy środowiskowe

Zgodność z dyrektywą RoHS

Zgodność z dyrektywą REACH

Parametry elektryczne

Rezystancja izolacji: 500MΩ min. przy 100V DC

Napięcie wytrzymywane dielektrycznie: 1000V DC lub AC

Peak Contact to Contact: 60MHz przez 1 min

Rezystancja DC: 0,2Ω max.

Prąd znamionowy DC: 1,5 Ampera.

Parametry fizyczne

Minimalna głębokość puszki: 35mm

Waga wysyłkowa: 16 gramów (0,56 oz)

Wymiary: 32,1mm (L) x 16,3mm (W) x 19,3mm (H)

Ilość cykli: 750 cykli minimum zgodne z FCC 8P

Plug.

Standardy branżowe

ANSI/TIA-568.2-D: 2018

IEC 60603-7-14: 2010

UL 1863

CSA 22.2

IEEE 802.3an

IEEE 802.3af (Type 1)

IEEE 802.3at (Type 2)

IEEE 802.3bt (Type 3 & 4)

ISO/IEC 11801-1 & 2: 2017 (Ed.1.10)

EN 50173-1 & 2: 2018

IEC 60512-99-002: 2019

NARZĘDZIE 4-PAROWE

Parametry mechaniczne

Podstawa i uchwyt narzędzia: Polipropylen Rama:

Stop aluminium

Tłok: Nylon

Ostrza głowicy: stal nierdzewna i węglowa stal narzędziowa

Ilość terminowań: ≥ 1200 cykli

Średnica przewodnika dla głowicy: 23-24 AWG

Kompatybilny kabel: Tylko kabel Molex C6A UTP

Waga wysyłki: 318g/11.28oz

Wymiary: 174mm (L) x 33mm (W) x 121.6mm (H)

PoE

Nasz system PowerCat 6A jest odpowiedni dla najbardziej wymagających aplikacji PoE:

IEEE 802.3bt od typu 1 do typu 4 oraz CISCO

UPoE+

HD Base-T PoH do 100W

Zgodność z RP3 określona przez EN 50174-2:2018,

ISO/IEC 14763-2:2019 i AS/NZS 14763.2:2020

Uwagi:

W przypadku nowych instalacji PoE typu 3 / klasy 5 i wyższych, które chcą skorzystać z 25-letniej gwarancji aplikacyjnej Molex, wymagamy zastosowania kabla kategorii 6A

Aby potwierdzić, że projekt okablowania PoE / RP3

kwalfikuje się do 25-letniej gwarancji aplikacyjnej

firmy Molex, projekt musi zostać zweryfikowany

i zatwierdzony za pomocą kalkulatora PoE firmy

Molex. Dowiedz się więcej <https://www.molex.com.pl/poe-calculator>

Firma Molex zaleca wyłączenie funkcji PoE

na pojedynczym porcie przełącznika przed

odłączeniem zasilanego przezeń urządzenia.

Firma Molex zaleca stosowanie w systemie

pełnej gamy produktów PowerCat 6A w celu

maksymalizacji wydajności okablowania oraz PoE.

Szczegóły dotyczące wymagań Molex w zakresie

gwarancji można znaleźć na stronie

<https://www.molex.com.pl/about-us/our-warranty/>

Moduł PowerCat 6A UTP Keystone Gen II i 4-parowe narzędzie terminujące >

INFORMACJE DOTYCZĄCE ZAMAWIANIA

Nr katalogowy	Nr SAP	Opis
KSJ-00099-02	1810020009	Moduł Keystone C6A UTP 568A/B Gen II - Biały
KSJ-00099-04	1810020010	Moduł Keystone C6A UTP 568A/B Gen II - Czarny
KSJ-00099-05	1810020011	Moduł Keystone C6A UTP 568A/B Gen II - Kość słoniowa
KSJ-00099-08	1810020012	Moduł Keystone C6A UTP 568A/B Gen II - Szary
KSJ-00099-BL	1810020013	Moduł Keystone C6A UTP 568A/B Gen II - Niebieski
KSJ-00099-RD	1810020014	Moduł Keystone C6A UTP 568A/B Gen II - Czerwony
KSJ-00099-YL	1810020015	Moduł Keystone C6A UTP 568A/B Gen II - Żółty
31.0016	182520017	4-parowe narzędzie terminujące moduły Keystone C6A UTP
Produkty kompatybilne: Panele krosowe		
PID-00257	182960014	24 portowy panel krosowy na moduły Keystone 1U niezaladadowany - metryczny zestaw mocowań
PID-00257	182960026	24 portowy panel krosowy na moduły Keystone 1U niezaladadowany - imperialny zestaw mocowań
PID-00289	182960027	48 portowy panel krosowy na moduły Keystone 2U niezaladadowany - metryczny zestaw mocowań
PID-00289	182960028	48 portowy panel krosowy na moduły Keystone 2U niezaladadowany - imperialny zestaw mocowań
Produkty kompatybilne: Gniazda		
Rozwiązania zatrzaskowe		
MOF-00014	180060163	Adapter Keystone ModClip
Styl USA		
WKP-00009-02	1810010001	Płyta ścienna Keystone Jack USA 1 port
WKP-00010-02	1810010002	Płyta ścienna Keystone Jack USA 2 pory
WKP-00012-02	1810010004	Płyta ścienna Keystone Jack USA 4 pory
WKP-00014-02	1810010006	Płyta ścienna Keystone Jack USA 8 porów
Styl Europejski		
MMS-00020-02	181770330	Adapter Mod-Snap Keystone niezaladadowany 38,5 x 25mm z przesłoną biały
MLG-00037-02	181770331	Adapter keystone 22,5 x 45mm kompatybilny z Legrand pusty, biały
MEU-00071-02	181770333	Płyta czołowa Euromod dla modułów keystone pojedyncza 86 x 86mm biała
MEU-00072-02	181770334	Płyta czołowa Euromod dla modułów keystone podwójna 86 x 146mm biała
MEU-00073-02	181770332	Adapter keystone Euromod 25 x 50mm z przesłoną, biały
WNC-00052-02	181770335	Płyta czołowa DIN 49075 Keystone, 2 porty, niezaladadowana, biała

www.molex.com.pl/products/copper/cat6a/