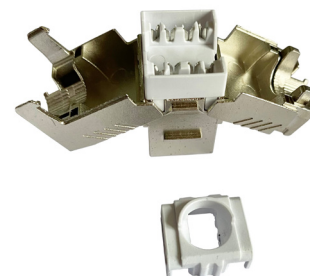


Beznarzędziowy ekranowany moduł Keystone Power Cat 6A >

Beznarzędziowy ekranowany moduł Keystone Power Cat 6A został zaprojektowany do obsługi instalacji wymagających standardu Keystone Jack. Jego głównym przeznaczeniem są obszary robocze. Gniazdo jest również kompatybilne z gamą paneli krosowych Keystone Jack.

Ekranowane gniazdo Keystone PowerCat 6A dzięki zastosowaniu solidnej obudowy gniazda ze stopu cynku odlewanego ciśnieniowo zapewnia doskonałe tłumienie przesłuchów obcych oraz tłumienie wtrąceniowe oraz zapewnia lepszą ochronę przed zakłóceniami elektromagnetycznymi (EMI). Ekranowane gniazdo jest oznaczone dwoma schematami kolorów dla sekwencji terminowania 568A lub 568B. Beznarzędziowa konstrukcja umożliwia instalację modułu u klienta bez konieczności stosowania specjalistycznych narzędzia do terminowania.

Ekranowane gniazdo Keystone PowerCat 6A zostało specjalnie zaprojektowane do szybkiej transmisji danych 10 GB. Gniazdo jest również kompatybilne wstecznie z ekranowanymi systemami C6 i C5e. Ekranowany system PowerCat 6A nadaje się do najbardziej wymagających zastosowań PoE.



CECHY I ZALETY

Pełne ekranowanie 360° zapewnia ochronę przed zakłóceniami elektromagnetycznymi EMI

Beznarzędziowy proces terminownia

Możliwość terminownia przewodników o średnicach w zakresie od 23 do 26 AWG

Proste wprowadzenie kabla 180

Solidna konstrukcja odlewana w formie

www.molex.com/products/copper/cat6a

Beznarzędziowy ekranowany moduł Keystone Power Cat 6A

SPECYFIKACJA

Parametry mechaniczne

Gniazdo RJ45

Styki uziemiające: Stal nierdzewna

Obudowa:

Cynkowy odlew ciśnieniowy niklowany

Korpus modułu: Poliwęglan, UL94V-2

Materiał styków:

Fosforobraz powlekany niklem

Powłoka styków:

1,27 µm Złota

Prowadnik do żył (IDC-Cap): Poliwęglan, UL94V-2

Ilość cykli: ≥ 750

Siła działania zatrasku: $\leq 30N$

Wytrzymałość połączenia wtyku:

7,7 kg pomiędzy gniazdem a wtyczką

Temperatura instalacji: od 0°C do 50°C

Storage temperature: od -40°C do 70°C

Operating temperature: od -10°C do 60°C

Złącze IDC

Obudowa: Poliwęglan, UL94V-2

Noże złącza: Fosforobraz powlekany niklem

Kompatybilna średnica żył: od 5 mm do 8,5 mm

Ilość cykli ≥ 20

Parametry elektryczne

Rezystancja styków: $\leq 20 m\Omega$

Rezystancja izolacji:

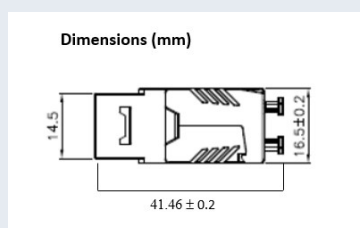
$\geq 500 M\Omega$ at 100Vdc, for 60 sec.

Napięcie: Pomiędzy pinami 1000 Vdc

Napięcie znamionowe: 150 V

Parametry fizyczne

Wymiary:



Waga transportowa : 0,9kg

Standardy branżowe

ANSI/TIA-568.2-D:2018

ISO/IEC 11801-1:2017

IEC 60603-7-51

IEC 60603-7-1

EN 50173-1

UL 1863

C22.2

RoHS and REACH compliant

PoE

Nasz system PowerCat 6A jest odpowiedni dla najbardziej wymagających aplikacji PoE:

IEEE 802.3bt od Typy1 do 4, oraz CISCO UPoE+ HD Base-T PoH do 100W

RP3 zgodnie z definicją zawartą w normie EN

50174-2:2018, ISO/IEC 14763-2:2019 oraz AS/

NZS 14763.2:2020

Informacje:

W przypadku nowych instalacji PoE typu 3 / klasy 5 i wyższych, które chcą być objęte 25-letnią gwarancją Aplikacyjną PoE Molex, wymagane jest użycie kabla kategorii 6A.

Aby potwierdzić, że projekt okablowania PoE / RP3 jest objęty 25-letnią gwarancją aplikacyjną PoE Molex, należy go zweryfikować i zatwierdzić za pomocą kalkulatora Molex PoE. Więcej informacji na stronie

<https://www.molexces.com/poe-calculator>

Molex zaleca, aby funkcja PoE na poszczególnych portach przełącznika była wyłączana przed odłączeniem powiązanego z nią zasilanego urządzenia. Molex zaleca, aby w systemie stosować pełną gamę produktów PowerCat 6A w celu maksymalizacji wydajności okablowania i PoE. Szczegółowe informacje na temat wymagań gwarancyjnych Molex można znaleźć na stronie <https://www.molexces.com/about-us/our-warranty/>.

INFORMACJE DOTYCZĄCE ZAMAWIANIA

Nr produktu	Nr SAP	Opis
KSJ-00079	183010070	Beznarzędziowy ekranowany moduł Keystone Power Cat 6A

www.molexces.com/products/copper/cat6a

Beznarzędziowy ekranowany moduł Keystone Power Cat 6A >

KOMPATYBILNE PRODUKTY

Nr produktu	Nr SAP	Opis
Gniazda użytkownika		
MMS-00020-02	181770330	Moduł MOD-SNAP Keystone 38,5 x 25mm, niezaladowany - Biała
42-311-02	181400006	Pojedyncza płyta czołowa MOD-SNAP 1 moduł - 86 x 86 mm
42-312-02	181400005	Pojedyncza płyta czołowa MOD-SNAP 2 moduły - 86 x 86 mm
42-314-02	181400008	Podwójna płyta czołowa MOD-SNAP 4 moduły - 86 x 146 mm
MMS-00014-**	Consult Molex	Zaślepka MOD-SNAP
MEU-00071-02	181770333	Płyta czołowa Euromod Keystone , 1 moduł 86x 86mm - Biała
MEU-00072-02	181770334	Pokrywa do adapterów Keystone, Podwójna, 86mm x 145mm -Biała
MEU-00073-02	181770332	Adapter Keystone/Euromod 25x50 mm, Kątowy - Biały
MLG-00037-02	181770331	Adapter Keystone/Mod Mosaic 22,5x45 mm, Kątowy - Biały
WNC-00052-02	181770335	Płyta czołowa DIN 49075 Keystone 2 moduły z adapterem nieuzbrojona - Biała
Panele krosowe		
PID-00257	182960014	Panel 19-calowy 24 x Keystone UTP/FTP, 1U z półką kablową, bez modułów - Czarny
PID-00289	182960027	Panel 19-calowy 48 x Keystone UTP/FTP, 2U z półką kablową, bez modułów - Czarny



Od lewej: MMS-00020-02, MEU-00072-02, MEU-00073-02, MLG-00037-02, WNC-00052-02

www.molex.com/products/copper/cat6a