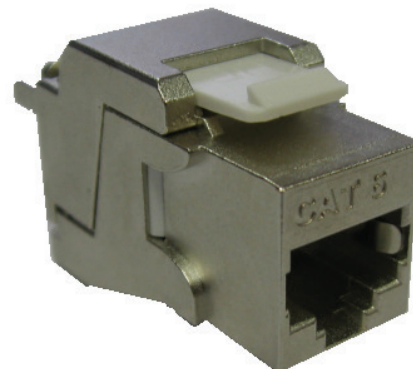


Beznarzędziowy moduł ekranowany Keystone 1xRJ45 (WE8W), STP 360DEG, 568A/B, PowerCat 6 >

Beznarzędziowy moduł ekranowany Keystone kategorii 6 jest uzupełnieniem linii produktów PowerCat 6 STP przeznaczonym do instalowania w systemach elektroinstalacyjnych przystosowanych do montażu modułów Keystone. Moduł jest terminowany bez użycia narzędzia uderzeniowego, tj. pary przewodników po ułożeniu w specjalnym elemencie pomocniczym są przycinane a następnie wciskane w złącza szczelinowe podczas zamykania obudowy gniazda.



Moduł przeznaczony jest do stosowania w dwukonektorowym kanale typu Permanent Link lub Channel tak więc kanał transmisyjny należy budować przy użyciu standardowych paneli krosowych, kabli krosowych i modułów Keystone stosowanych w gniazdach abonenckich. Moduł nie posiada przesłony przeciwkurzowej. Moduł wyposażony jest w gniazdo RJ45 oraz złącze szczelinowe pozwalające na przyłączenie ekranowanego kabla w sekwencji 568A lub 568B. Zapewnia doskonałą ochronę przez zakłóceniami elektromagnetycznymi oraz chroni środowisko zewnętrzne przed emisją pola elektromagnetycznego (kompatybilność EMC) dzięki konstrukcji ekranującej 360DEG.

CECHY I ZALETY

Konstrukcje zapewniające ekranowanie 360DEG oraz ochronę przed zakłóceniami elektromagnetycznymi.

Łatwe i szybkie terminowanie

Możliwość przyłączania kabla w sekwencji 568A lub 568B.

Spełnia z zapasem wymagania kategorii 6 wg. TIA/EIA-568-C.2:2009 oraz klasy E wg. EN 50173- 1:2011 i ISO/IEC 11801:2011 (Ed 2.2)

Możliwość łączenia w torze z gniazdami DG (tylko dla dwu-konektorowego modelu Permanent Link lub Channel)

www.molexces.com.pl/products/copper/cat6/

Beznarzędziowy moduł ekranowany Keystone 1xRJ45 (WE8W), STP 360DEG, 568A/B, PowerCat 6 >

SPECYFIKACJA

STANDARDY BRANŻOWE :

TIA/EIA-568-C.2:2009, EN 50173- 1:2011,
ISO/IEC 11801:2011 (Ed 2.2),
FCC SubpartF 68.5,
IEC -60603-7-5:2010

CERTYFIKATY NIEZALEŻNYCH LABORATORIÓW

Certyfikat niezależnego laboratorium
Delta

ELEKTRYCZNA

Rezystancja: $\leq 20 \text{ m}\Omega$

Tolerancja rezystancji: $\leq 2,5 \text{ m}\Omega$

Rezystancja izolacji: $\geq 100 \text{ M}\Omega$

MECHANICZNA

Wymiary szer. x wys. x gł. [mm]: 17x19,3x42,4

Waga [g]: 40

Materiał: Odlewany ciśnieniowo stop cynku
niklowany z domieszką miedzi

GNIAZDO:

Materiał obudowy: Odlewany ciśnieniowo
stop cynku niklowany
z domieszką miedzi

Trwałość: Minimum 750 cykli

Materiał styków: Stop miedzi

Powłoka styków: 1,27 μm Au/Ni

Siła docisku: Minimum 100 g

Siła rozłączania: Minimum 6,8 kg

ZŁĄCZE IDC:

Materiał obudowy: Poliwęglan, UL94V-0

Trwałość: Terminowanie co
najmniej 20 razy

Materiał styków: Stop miedzi

Powłoka styków IDC: Matowa powłoka
cynowa

Siła docisku: Minimum 100 g

Akceptuje przewodniki: Drut, 22-24 AWG

PoE

Nasz system PowerCat 6 jest odpowiedni dla
najbardziej wymagających aplikacji PoE:

IEEE 802.3bt od typu 1 do typu 4 oraz CISCO
UPoE+

Uwagi:

W przypadku nowych instalacji PoE typu 3 / klasy
5 i wyższych, które chcą skorzystać z 25-letniej

gwarancji aplikacyjnej Molex, wymagamy
zastosowania kabla kategorii 6A
Aby potwierdzić, że projekt okablowania PoE
/ RP3 kwalifikuje się do 25-letniej gwarancji
aplikacyjnej firmy Molex, projekt musi zostać
zweryfikowany i zatwierdzony za pomocą
kalkulatora PoE firmy Molex. Dowiedz się więcej

<https://www.molexces.com.pl/poe-calculator>

Firma Molex zaleca wyłączenie funkcji PoE
na pojedynczym porcie przełącznika przed
odłączeniem zasilanego przezeń urządzenia.
Firma Molex zaleca stosowanie w systemie
pełnej gamy produktów PowerCat 6 w celu
maksymalizacji wydajności okablowania oraz
PoE.

Szczegóły dotyczące wymagań Molex w zakresie
gwarancji można znaleźć na stronie

<https://www.molexces.com.pl/about-us/our-warranty/>

INFORMACJE DOTYCZĄCE ZAMAWIANIA

Numer katalogowy	Numer SAP	Opis
KSJ-00078	Zapytaj Molex	Beznarzędziowy moduł ekranowany Keystone 1xRJ45 (WE8W), STP 360DEG, 568A/B, PowerCat 6

www.molexces.com.pl/products/copper/cat6/