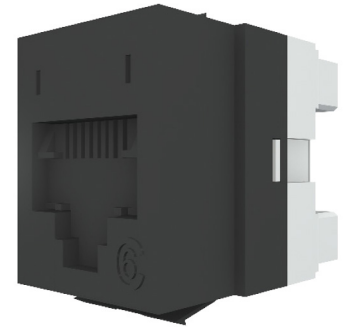


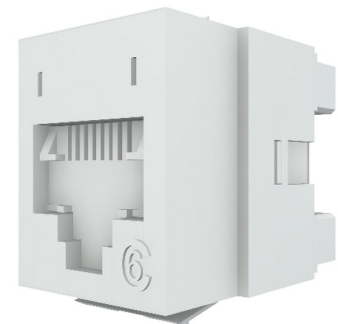
## Moduł DataGate+ 1xRJ45 (WE8W), UTP, 568A/B, PowerCat 6 >

Wyposażony w gniazdo RJ45 moduł połączeniowy DataGate PowerCat 6 służy do realizacji zarówno punktów abonenckich jak i pól krosowych. Poprzez zastosowanie odpowiednich adapterów moduły DataGate można montować w różnym osprzęcie elektroinstalacyjnym (np. Euromod, Mosaic itp). Styki złącza szczelinowego KATT IDC (IDC – Insulation Displacement Connector), w odróżnieniu od innych dostępnych konstrukcji, mają kształt litery V o elastycznych ramionach. Dzięki temu, podczas podłączania żył kabla styki nieznacznie tylko się uginają co minimalizuje zmęczenie materiału wydłużając tym samym wydatnie okres użytkowania produktu. Specjalnie dobrany kształt obudowy złącza szczelinowego ułatwia proces instalacji pozwalając na niejako samoistne układanie się żył w odpowiednich szczelinach złącza a nakładka wzmacniająca całkowicie zabezpiecza żyły kabla przed wyrwaniem. Podwójny system oznaczania kolorami, umożliwia konfigurację przewodów w sekwencji 568A lub 568B. Dzięki odpowiedniemu doborowi materiału a także kształtu styków, gniazda moduły charakteryzują się całkowitą odpornością na wpięcie wtyków RJ11 i RJ12. Port RJ-45 jest wyposażony w indywidualną automatyczną przesłonę przeciwkurzową, która nie tylko chroni wnętrze przez przedostawaniem się zanieczyszczeń ale stanowi niejako wskaźnik prawidłowego podłączenia kabla. Dzieje się tak za sprawą mechanizmu sprężynowego wypychającego przesłonę przy każdym odłączeniu kabla krosowego. Gdy wtyk nie jest prawidłowo podłączony, siła sprężystości tegoż mechanizmu powoduje jego odrzucenie, eliminując tym samym pozorne połączenia nie zapewniające transmisji lecz utrudniające znalezienie miejsca potencjalnego uszkodzenia. Ponadto ruchoma przesłona dzięki specjalnemu ukształtowaniu czyści wszystkie styki gniazda podczas każdego wpięcia/wypięcia kabla krosowego sprowadzając potencjalne prace konserwatorskie do absolutnego minimum.

Moduły DataGate+ zapewniają możliwość indywidualnego znakowania pojedynczych modułów dzięki specjalnym nakładkom opisowym dostępnym w kilkunastu kolorach. Dzięki specjalnej konstrukcji, możliwa jest wymiana pojedynczego portu. Dostępny w dwóch kolorach: białym i czarnym.



Moduł DataGate+ 1xRJ45 (WE8W), UTP,  
568A/B, PowerCat 6, czarny



Moduł DataGate+ 1xRJ45 (WE8W),  
UTP, 568A/B, PowerCat 6, biały

[www.molexces.com.pl/products/copper/cat6/](http://www.molexces.com.pl/products/copper/cat6/)

# Moduł Data Gate+ 1xRJ45 (WE8W), UTP, 568A/B, PowerCat 6 >

## SPECYFIKACJA

### STANDARZY BRANŻOWE :

ANSI/TIA-568.2-D kategoria 6,  
FCC Subpart F 68.5, ISO 60603-7,  
ISO 11801-1 Klasa E, PN-EN 50173  
Klasa E, FCC 68

### ELEKTRYCZNA

Rezystancja:  $\leq 20 \text{ m}\Omega$   
Tolerancja rezystancji:  $\leq 2,5 \text{ m}\Omega$   
Rezystancja izolacji:  $\geq 100 \text{ M}\Omega$

### MECHANICZNA

Szerokość [mm]: 18  
Wysokość [mm]: 20  
Głębokość [mm]: 24  
Materiał: Termoplastyczne tworzywo ABS  
Kolor: Biały, Czarny

### GNIAZDO

Trwałość:  $> 750$  cykli  
Materiał styków: Stop miedzi  
Powłoka styków: 1,27  $\mu\text{m}$  złota na 2.50  $\mu\text{m}$  niklu  
Siła docisku styków  $> 100 \text{ g}$   
Siła rozłączania:  $> 6,8 \text{ kg}$   
Materiał obudowy: Termoplastyczne tworzywo UL94V0

### ZŁĄCZE

Trwałość:  $> 200$  cykli  
Materiał styków: Stop miedzi  
Powłoka styków: Matowa powłoka cynowa  
Przyjmuje przewody: 26-22 AWG (druć/linka)

### PARAMETRY TRANSMISYJNE

Straty na złączu [1-250MHz]  $\leq 0,02 \cdot \sqrt{f}$  dB  
NEXT [1-250MHz]  $\geq 54 - 20 \cdot \log(f/100)$  dB  
FEXT [1-250MHz]  $\geq 43, 1 - 20 \cdot \log(f/100)$  dB  
RL [1  $\leq f < 50$  MHz] 30 dB  
RL [50  $\leq f \leq 250$  MHz]  $\geq 24 - 20 \cdot \log(f/100)$  dB  
LCL [1-250MHz]  $\geq 28 - 20 \cdot \log(f/100)$  dB

### OZNACZNIKI PORTÓW DATA-GATE

CSP-00021-\*\* „zaślepka”  
CSP-00022-\*\* „komputer”  
CSP-00023-\*\* „telefon” (komplet 60 szt.)

### OPCJE KOLORU OZNACZNIKÓW PORTÓW

· 01-migdałowy · 02-biały · 04-czarny  
· 05-kość słoniowa · 08-szary · BL-niebieski  
· GR-zielony · PP-purpurowy · RD-czerwony  
· RG-pomarańczowy · YL-żółty

### MODUŁ DATAGATE+

1xRJ45 (WE8W), UTP, 568A/B, PowerCat 6

### PoE

Nasz system PowerCat 6 jest odpowiedni dla najbardziej wymagających aplikacji PoE: IEEE 802.3bt od typu 1 do typu 4 oraz CISCO UPoE+

### Uwagi:

W przypadku nowych instalacji PoE typu 3 / klasy 5 i wyższych, które chcą skorzystać z 25-letniej gwarancji aplikacyjnej Molex, wymagamy zastosowania kabla kategorii 6A

Aby potwierdzić, że projekt okablowania PoE / RP3 kwalifikuje się do 25-letniej gwarancji aplikacyjnej firmy Molex, projekt musi zostać zweryfikowany i zatwierdzony za pomocą kalkulatora PoE firmy Molex. Dowiedz się więcej <https://www.molexces.com.pl/poe-calculator>

Firma Molex zaleca wyłączenie funkcji PoE na pojedynczym porcie przełącznika przed odłączeniem zasilanego przezeń urządzenia.

Firma Molex zaleca stosowanie w systemie pełnej gamy produktów PowerCat 6 w celu maksymalizacji wydajności okablowania oraz PoE.

Szczegóły dotyczące wymagań Molex w zakresie gwarancji można znaleźć na stronie

<https://www.molexces.com.pl/about-us/our-warranty/>

## INFORMACJE DOTYCZĄCE ZAMAWIANIA

Numer katalogowy	Numer SAP	Opis
KSJ-00018-02	181970080	Moduł DataGate+ 1xRJ45 (WE8W), UTP, 568A/B, PowerCat 6, biały
KSJ-00018-04	181970081	Moduł DataGate+ 1xRJ45 (WE8W), UTP, 568A/B, PowerCat 6, czarny

[www.molexces.com.pl/products/copper/cat6/](http://www.molexces.com.pl/products/copper/cat6/)