

Obudowa strefowa do instalacji pod podłogą podniesioną >

Multimedialna obudowa strefowa z łatwym dostępem, która może pomieścić do 24 portów miedzianych, 48 spawów światłowodowych lub 96 włókien MTP / MPO, zaprojektowana do instalacji okablowania strefowego z podłogą podniesioną.

Obudowa strefowa Molex jest opłacalnym, wytrzymałym i wszechstronnym produktem przeznaczonym do obsługi instalacji, w których planowane są zmiany, przesunięcia lub dodawanie gniazd użytkowników np. w środowisku biurowym lub uczelnianym. Obudowa jest przystosowana do okablowania miedzianego lub światłowodowego poprzez zastosowanie wymiennych płyt montażowych, obsługujących do 24 portów miedzianych DataGate lub 24 adapterów światłowodowych (48 spawów) lub do 4-ech kaset ModLink MTP/MPO DLC, DSC lub QLC.

Urządzenie mieści się w module podłogi podniesionej o wymiarach 600 mm x 600 mm. Jest wykonane ze stali walcowanej na zimno, wykończonej na czarno. Obudowa zawiera punkty mocowania opasek kablowych do prawidłowego prowadzenia i zabezpieczenia wchodzących kabli miedzianych lub światłowodowych oraz miejsce dla kasety spawów (dostarczana oddzielnie). Wyposażona jest również kołki mocujące do pozycjonowania płyt montażowych. Pokrywa jest mocowana śrubami i zawiera uchwyty na etykiety opisowe, które umożliwiają wygodną i wyraźną identyfikację portu. Pokrywę można zamocować tylko w jednej pozycji dzięki czemu po zdjęciu i ponownym założeniu opisy trafiają na właściwe porty.

Wymienne płyty montażowe są dostarczane osobno i dostępne są jako 12-portowa płytka dla modułów Molex DataGate ze stykami uziemiającymi do zakończenia kabla ekranowanego oraz jako płyta z dwoma otworami akceptująca uniwersalne zatrzaski Molex dla płytek sześcioprogowych z adapterami światłowodowymi LC lub SC duplex oraz kasety światłowodowe ModLink MTP/MPO. Dodatkowo dostarczana jest płyta organizująca kable wchodzące do obudowy.

Płyta do zarządzania kablami zawiera otwór przeznaczony do wygodnej obsługi wiązek kabli miedzianych i jest chroniona przez listwę szczotkową, która ogranicza nadmiar kurzu i zanieczyszczeń. Dla maksymalnej wygody montażu listwę szczotkową można zdjąć, a następnie zamontować, gdy zakończone kable zostaną ułożone wewnątrz obudowy. Na płycie znajdują się również okrągłe otwory do wybicia, w których można umieścić dławiki kablowe i przelotki chroniące kable światłowodowe wchodzące do obudowy.



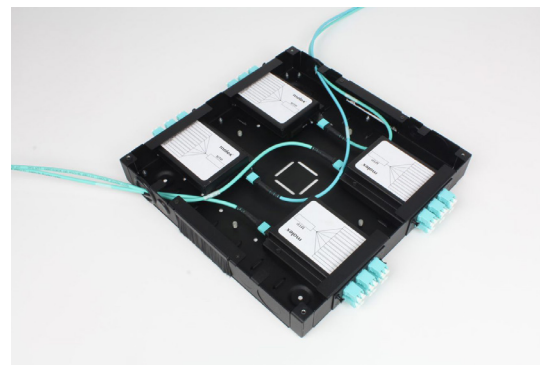
Zamontowane gniazda DataGate



Widok wnętrza z zamontowanym okablowaniem miedzianym



Zamontowane adaptory światłowodowe



Widok wnętrza z zamontowanymi kasetami ModLink

www.molexces.com.pl

Obudowa strefowa do instalacji pod podłogą podniesioną >

FUNKCJE I ZALETY

Produkt zaprojektowany specjalnie do instalacji pod podłogą podniesioną o modułach 600mm x 600mm

Rozwiązanie ekonomiczne, solidne i wszechstronne

Wykonane z mocnej stali walcowanej na zimno, wykończone na czarno

Wymienne płyty montażowe do opcji instalacji miedzianych lub światłowodowych

Obsługuje do 24 gniazd Molex DataGate lub 24 adaptory światłowodowe (48 włókien) lub 4 kasyety światłowodowe ModLink MTP/MPO 12.

Obudowa jest wyposażona w punkty mocowania opasek kablowych, które zapewniają prawidłowe prowadzenie i zabezpieczanie kabla oraz wystarczającą pojemność, aby pomieścić tacę spawów światłowodowych do zarządzania pigtailami

ZASTOSOWANIE

Architektura okablowania strefowego zapewnia elastyczność i skalowalność okablowania sieciowego. Tradycyjne okablowanie strukturalne może oznaczać wiele długich ciągów kabli z pomieszczenia telekomunikacyjnego (TR) do każdego obszaru roboczego. Ta metoda instalacji sprawdza się dobrze w przypadku bardzo małych biur, ale w przypadku wielu otwartych, stale ewoluujących otwartych biur, placówek edukacyjnych, audytoriów lub miejsc pracy dla wielu najemców może oznaczać setki długich i nieporęcznych kabli miedzianych, których rekonfiguracja jest trudna i kosztowna.

Koncepcja projektu okablowania strefowego obejmuje wstępnie zaplanowany punkt połączenia w kablu poziomym, tak aby ciągi miedziane lub światłowodowe były poprowadzone z TR do strefowych punktów dystrybucyjnych, które następnie obsługują określone obszary robocze lub strefy przez podniesioną podłogę lub sufit podwieszany. Krótsze odcinki przewodów miedzianych lub światłowodowych biegną następnie od punktu strefowego do każdego obszaru roboczego (TO) w tej strefie. Ogranicza to zmiany okablowania tylko na odcinku pomiędzy punktem strefowym a TO, zamiast całej długości okablowania poziomego. Ponadto podejście do okablowania strefowego pozwala na instalację oszczędzających pracę wstępnie zakończonych i przetestowanych kabli magistralnych, skracając czas przestoju.

Takie podejście optymalizuje przestrzeń, lepiej reaguje na zmiany i umożliwia łatwiejszą lokalizację, zarządzanie i konserwację systemu okablowania sieciowego. Okablowanie strefowe przynosi korzyści najemcom i właścicielom nieruchomości komercyjnych, zmniejszając koszty pracy i materiałów przy rekonfiguracji powierzchni biurowej a także maksymalizuje dostępne zasoby.

www.molexces.com.pl

Obudowa strefowa do instalacji pod podłogą podniesioną >

SPECYFIKACJA

Standardy branżowe

ISO/IEC 11801-2
ISO/IEC 11801-6
ANSI/TIA 568-0.D
ANSI-TIA 862.B

Standardy środowiskowe

Zgodność z dyrektywą RoHS
Zgodność z dyrektywą REACH

Parametry Fizyczne

Materiał: Blacha walcowana na zimno
Grubość: 1.5mm (.059")

1.52mm - obudowa, pokrywa oraz płyta do montażu modułów DataGate

1.22mm – płyta organizatora kabli i przepustów kablowych

Wykończenie: czarna farba proszkowa

Uchwyt listwy szczotkowej: stal ocynkowana

Materiał paska szczotkowego: nylon

Wymiary

Obudowa i pokrywa:

300 mm (dł.) X 300 mm (szer.) X 40 mm (wys.)

12-portowa płyta gniazda DataGate:

270 mm (dł.) X 17 mm (szer.) X 40,4 mm (wys.)

Płyta do zarządzania kablami:

270 mm (dł.) X 17 mm (szer.) X 40,4 mm (wys.)

2 płyta nośna apertury:

270 mm (dł.) X 17 mm (szer.) X 40,4 mm (wys.)

Wymiary płytek

Waga transportowa:

Obudowa strefowa: 2.58kg/5 lb 11oz

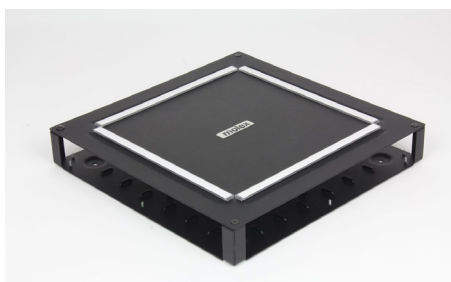
Płyta do organizacji kabli: 251gr/9oz

Płyta punktu konsolidacyjnego: 2 x 12 włókien
282gr/10oz

**Płyta punktu konsolidacyjnego 12x DataGate
niezaładowana:** 195gr/7oz

NUMERY PRODUKTÓW DLA ZAMÓWIEŃ

Nr katalogowy	Nr SAP	Opis
Obudowa strefowa do instalacji pod podłogą podniesioną		
CPT-00054	180080086	Obudowa strefowa niezaładowana czarna
CPT-00056	180080089	Płyta do organizacji kabli z listwą szczotkową i otworami na kable światłowodowe, czarna
CPT-00057	180080090	Płyta punktu konsolidacyjnego 12x DataGate niezaładowana, czarna
CPT-00058	180080091	Płyta punktu konsolidacyjnego 12x DataGate niezaładowana, 2x12 włókien, czarna



Obudowa strefowa niezaładowana



Płyta do organizacji kabli



Płyta punktu konsolidacyjnego 2 x 12 włókien



Płyta punktu konsolidacyjnego 12x DataGate niezaładowana

www.molexces.com.pl

Molex jest zastrzeżonym znakiem towarowym firmy Molex, LLC w Stanach Zjednoczonych Ameryki i może być zarejestrowany w innych krajach; wszystkie inne wymienione znaki towarowe należą do ich właścicieli. Niniejsze informacje są prawidłowe w momencie ich publikacji, ich treść podlega zmianą.

Numer do zamówień: CPT-00054-58-PL

UK/0k/SK/2021.02

©2021 Molex

Obudowa strefowa do instalacji pod podłogą podniesioną >

NUMERY PRODUKTÓW DLA ZAMÓWIEŃ

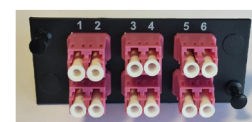
Nr katalogowy	Nr SAP	Opis
Produkty kompatybilne		
Produkty miedziane		
KSJ-00062-04	183010002	Moduł Data Gate+ 1xRJ45 (WE8W), STP 360DEG, 568A/B, PowerCat 6A, Czarny
KSJ-00018-04	181970081	Moduł Data Gate+ 1XRJ45 (WE8W), UTP, 568A/B, PowerCat 6, Czarny
Produkty światłowodowe		
AFR-00365	180600143	Płytkę Sześciopiętrową (do szafki LI-24/Paneli RFR-0020X/Platformy WPS), 6xDuplex LC SM OS1/OS2, Niebieski (12FO)
AFR-00366	180600144	Płytkę Sześciopiętrową (do szafki LI-24/Paneli RFR-0020X/Platformy WPS), 6xDuplex LC MM OM1/OM2, Beżowy (12FO)
AFR-00376	180600154	Płytkę Sześciopiętrową (do szafki LI-24/Paneli RFR-0020X/Platformy WPS), 6xDuplex LC MM OM3, Morski (12FO)
AFR-00376-EV	180600305	Płytkę Sześciopiętrową (do szafki LI-24/Paneli RFR-0020X/Platformy WPS), 6xDuplex LC MM OM4, Fiolet Erika (12FO)
AFR-00679-LG	180600486	Płytkę Sześciopiętrową (do szafki LI-24/Paneli RFR-0020X/Platformy WPS), 6xDuplex LC MM OM5, Limonkowy (12FO)
AFR-00362	180600140	Płytkę Sześciopiętrową (do szafki LI-24/Paneli RFR-0020X/Platformy WPS), 6xDuplex SC MM OM1/OM2, Beżowy (12FO)
AFR-00368	180600146	Płytkę Sześciopiętrową (do szafki LI-24/Paneli RFR-0020X/Platformy WPS), 6xDuplex SC SM OS1/OS2, Niebieski (12FO)
AFR-00374	180600152	Płytkę Sześciopiętrową (do szafki LI-24/Paneli RFR-0020X/Platformy WPS), 6xDuplex SC MM OM3, Morski (12FO)
AFR-00501	180600247	Płytkę dla adapterów 12xDSC MM OM4 Fiolet Erika
AFR-00678-LG	180600485	Płytkę dla adapterów 12xDSC MM OM5 Limonka
MLCDSC12OM2	181810145	Kaseta MODLINK DSC 12 włókien MM OM2 adpatery beżowe
MLCDLC12OM2	181810147	Kaseta MODLINK DLC 12 włókien MM OM2 adpatery beżowe
MLCDSC12OM3L	181810168	Kaseta MODLINK DSC 12 włókien MM OM3 LowLoss adpatery kolor morski
MLCDLC12OM3L	180370274	Kaseta MODLINK DLC 12 włókien MM OM3 LowLoss adpatery kolor morski
MLCDSC12OM4L	181810167	Kaseta MODLINK DSC 12 włókien MM OM4 LowLoss adpatery kolor Fiolet Erika
MLCDLC12OM4L	181810172	Kaseta MODLINK DLC 12 włókien MM OM4 LowLoss adpatery kolor Fiolet Erika
MLCDSC12OS2L	181810166	Kaseta MODLINK DSC 12 włókien SM OS2 LowLoss adpatery niebieskie
MLCDLC12OS2L	181810173	Kaseta MODLINK DLC 12 włókien SM OS2 LowLoss adpatery niebieskie
MLCDSC12OM5L	181810238	Kaseta MODLINK DSC 12 włókien MM OM5 LowLoss adpatery limonkowe
MLCDLC12OM5L	181810245	Kaseta MODLINK DLC 12 włókien MM OM5 LowLoss adpatery limonkowe
MLCQLC24OM2	181810164	Kaseta ModLink 24-włóknowa 6xQuad LC MM 50/125 (OM2) 0,75dB
MLCQLC24OM3L	181810169	Kaseta ModLink 24-włóknowa 6xQuad LC MM 50/125 (OM3) "Low Loss" 0,50dB



Moduł DataGate C6A



Moduł DataGate C6



Płytkę na 12 adapterów



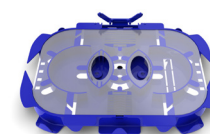
Kasety ModLink



Zaterminowane kable PowerCat 6A



Kable ModLink



Uniwersalna tacka na 24 spawy

www.molexces.com.pl

Molex jest zastrzeżonym znakiem towarowym firmy Molex, LLC w Stanach Zjednoczonych Ameryki i może być zarejestrowany w innych krajach; wszystkie inne wymienione znaki towarowe należą do ich właścicieli. Niniejsze informacje są prawidłowe w momencie ich publikacji, ich treść podlega zmianą.

Numer do zamówień: CPT-00054-58-PL

UK/0k/SK/2021.02

©2021 Molex

Obudowa strefowa do instalacji pod podłogą podniesioną

NUMERY PRODUKTÓW DLA ZAMÓWIEŃ

Nr katalogowy	Nr SAP	Opis
MLCQLC24OM4L	181810171	Kaseta ModLink 24-włóknowa 6xQuad LC MM 50/125 (OM4) "Low Loss" 0,50dB
MLCQLC24OM5L	181810250	Kaseta ModLink 24-włóknowa 6xQuad LC MM 50/125 (OM5) "Low Loss" 0,50dB
Akcesoria		
AFR-00470	180600217	Uniwersalna tacka na 24 spawy z budowaną organizacją włókien
KFR-00053	182680049	Samoprzylepny organizator kabli (2 sztuki), Czarny
KFR-00052	182680048	Uchwyt na spawy 24-włóknowa
KFR-00008	180600025	Oslona spawów światłowodowych 45 mm, średnicazew. 2,4 mm
KFR-00009	180600026	Oslona spawów światłowodowych 60 mm, średnicazew. 2,4 mm
KFR-00040	182680005	Oslona spawów światłowodowych 45 mm, średnicazew. 2,2 mm
KFR-00034	182680018	Uchwyt na włókna kewlarowe 1 sztuka
91.A0860	182680013	Dławik 4-8mm M20
91.A0870	182680014	Dławik 6-12mm M20
91.A0880	182680015	Dławik 9-14mm M20



Uchwyt na spawy



Samoprzylepny organizator kabli



Uchwyt na włókna kewlarowe, Dławik