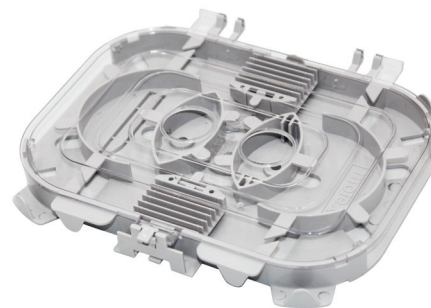


24-włóknowa uniwersalna taca spawów ze zintegrowanym zarządzaniem światłowodami >

24-włóknowa taca spawów ze zintegrowanym zarządzaniem światłowodami oraz obrotowym układem mocowania spawów umożliwia instalację 24 włókien światłowodowych bez konieczności montażu dodatkowego zarządzania światłowodami. Dzięki temu idealnie nadaje się do montażu w małych skrzynkach ściennych i obudowach lub do każdej instalacji. Taca może pomieścić do 24 włókien 900 μm z termokurczliwymi osłonkami spawów.



Produkt składa się z 2 jednostek, z których każda może pomieścić 24 spawy.

CECHY I ZALETY

Zewnętrzny organizator włókien pozwala na łatwe przechowywanie nadmiaru światłowodów

Umożliwia wielokierunkowe prowadzenie włókien wejściowych i wyjściowych, pozwalając na montaż tacy w pozycji pionowej lub poziomej

Utrzymuje promień gięcia 30 mm, idealny dla włókien 250 μm lub 900 μm

Wewnętrzny organizator włókien pozwala na wiele opcji prowadzenia światłowodów

Obrotowe uchwyty spawów pozwalają na nieprzerwaną kontrolę włókien podczas spawania

Wbudowany chwytak włókien może być używany do wyciągania pojedynczych włókien

Pomieści do 24 termokurczliwych osłonek spawów

Kasetę można sztaplować dzięki wbudowanemu zawiasowi, który umożliwia również łatwy dostęp

Kaseta jest wyposażona w przezroczystą pokrywę, mocowaną za pomocą zawiasu i zatrzasku

Opaski kablowe zabezpieczające światłowód na wejściu i wyjściu

Możliwość montażu za pomocą otworu centralnego lub taśmy dwustronnej

Kompatybilny ze standardową obudową światłowodową Molex CES 1U/2U/4U 19"

www.molexces.com.pl/products/fiber/splicing/

24-włóknowa uniwersalna taca spawów ze zintegrowanym zarządzaniem światłowodami >

SPECYFIKACJA

Informacje Techniczne

Parametry mechaniczne:

Materiał: PC

Kolory:

Pokrywa: Przezroczysta

Korpus i uchwyt na osłonki: Szary

Opcje zakańczania włókien:

bezpośrednie, spawanie światłowodowe,
spawanie mechaniczne

Wymiary:

153 x 129 x 18 mm (Długość, szerokość,
głębokość)

Waga transportowa: 75g (1 Sztuka)

Gwarancja:

W celu zapoznania się z warunkami i postanowieniami gwarancji, należy odwiedzić naszą stronę Internetową pod adresem:

<https://www.molexces.com.pl/about-us/our-warranty/>

INFORMACJE DOTYCZĄCE ZAMAWIANIA

Order No.	SAP No.	Description
AFR-00822	180600705	48-włóknowa uniwersalna taca spawów ze zintegrowanym zarządzaniem światłowodami
AFR-00823	180600706	24-włóknowa uniwersalna taca spawów ze zintegrowanym zarządzaniem światłowodami

www.molexces.com.pl/products/fiber/splicing/